

Turgor u tkivu maslačka

Pripremite dvije staklene čaše. U čašu A stavite vodu, a u čašu B stavite slanu vodu.

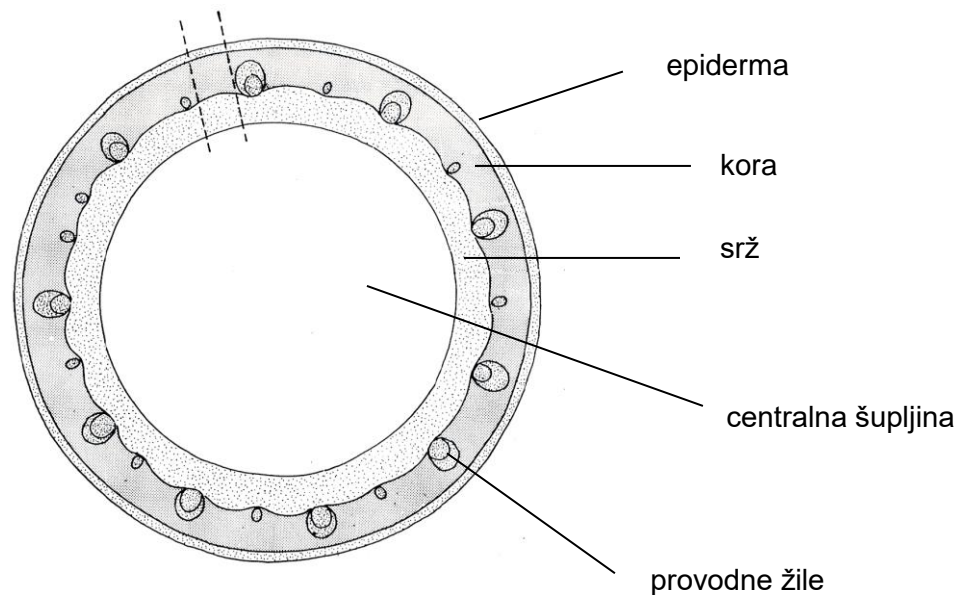
Sa skalpelom ili žiletom izrežite komadić stabljike maslačka duljine 3-4 cm. Peteljku potom uzdužno presijecite u trakice širine 1 mm.

Jednu trakicu stavite u čašu s vodom, a drugu trakicu u čašu sa slanom vodom. Promatrajte što se događa s trakicama peteljki tijekom dvije minute.

Nakon dvije minute, zamijenite trakice maslačka (trakicu iz vode prebacite u slanu vodu, a trakicu iz slane vode prebacite u vodu).

Ukoliko je u nekoj od trakica došlo do savijanja, uvjerite se je li epiderma s vanjske ili unutarnje strane savijene trakice.

Objasnite dobivene rezultate. Pri interpretaciji uzmite u obzir građu stabljike (vidi sliku 1).



Slika 1. Poprečni presjek stabljike maslačka.